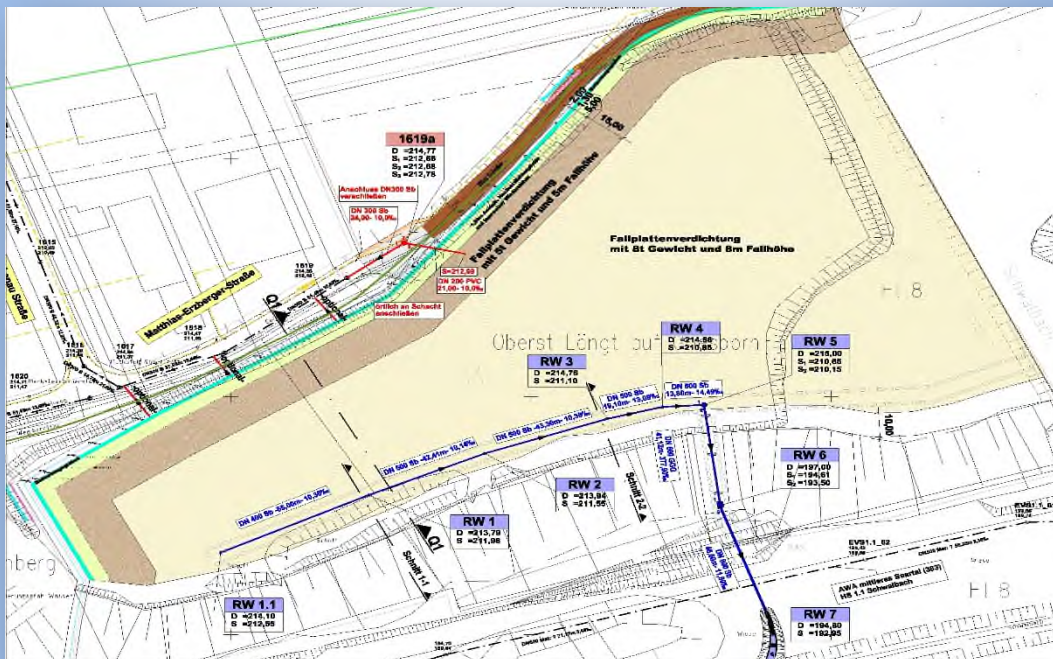


### INTEGRIERTE ERSCHLIESSUNGSPLANUNG

Projekt: GE „Wackenbergl“ in der Gemeinde Ens Dorf



**Auftraggeber:** RAG Montan Immobilien GmbH

**Leistung:** Objektplanung LP 1 – 9 sowie Örtliche Bauüberwachung der Gewerke Geländemodellierung, Entwässerung und Straßenbau

**Beschreibung:** Die RAG Montan Immobilien erschließt die auf dem Gebiet der Gemeinde Ens Dorf gelegene Teilfläche der ehemaligen Bergehalde Griesborn als Gewerbegebiet. Als Vorabmaßnahme wird eine Geländemodellierung mit Fallplattenverdichtung durchgeführt. Die Entwässerung erfolgt im Trennsystem. Die Regenwässer werden über eine Steilleitung in der südlichen Böschung zum Schwalbach abgeleitet. Die Schmutzwässer werden an das Ortsnetz angeschlossen.

**Umfang:**

- 16.000 m<sup>3</sup> Bodenbewegung und 33.000 m<sup>2</sup> Fallplattenverdichtung
- 80 m DN 200 – DN 400
- 208 m DN 500 – DN 800

**Baukosten:** Brutto rd. 0,58 Mio. €

**Bearbeitung:** April 2010 – Oktober 2012