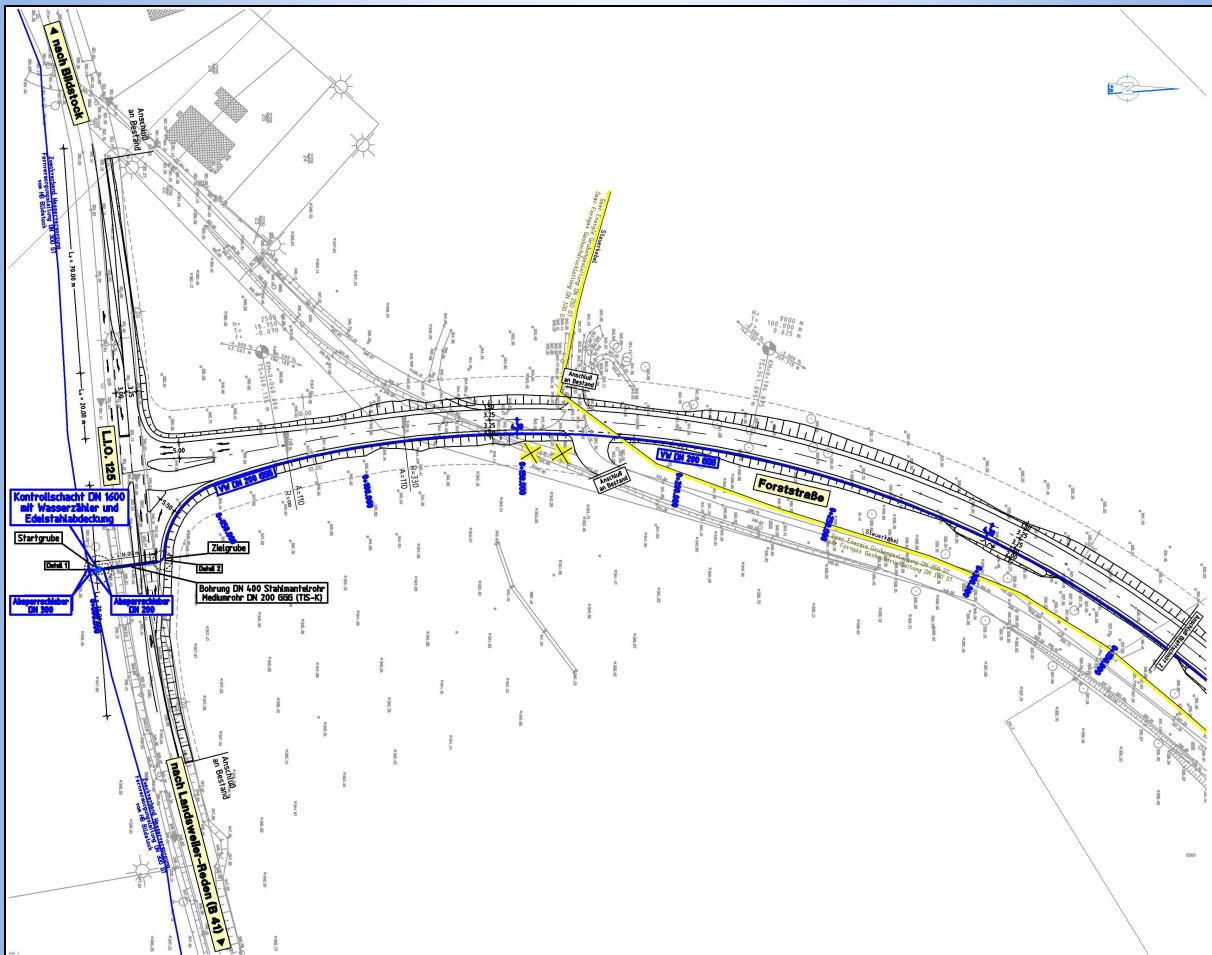


PLANUNGSTEAM JAKOBS GÄNSSLE GMBH

WASSERVERSORGUNG

Projekt: Wasserversorgung Gewerbepark „An der Saarbrücker Straße“
über die Neubautrasse Forststraße in der Gemeinde Schiffweiler,
OT Landsweiler-Reden



Auftraggeber: Zweckverband Wasserversorgung der Stadt- und Landgemeinden des Kreises Neunkirchen

Leistung: Machbarkeitsstudie, Objektplanung Wasserversorgung LP 2, 3, 5, 6 und 7 sowie örtliche Bauüberwachung

Beschreibung: Außerbetriebnahme der veralteten Versorgungsleitung und Neubau einer Zubringerleitung DN 200 über die Neubautrasse der Forststraße bis an den Gewerbepark „An der Saarbrücker Straße“.

Umfang: 960 m duktiles Gusrohr DN 200
1 Wasserzählerschacht

Baukosten: Brutto rd. 0,18 Mio. €

Bearbeitung: April 2004 – September 2005