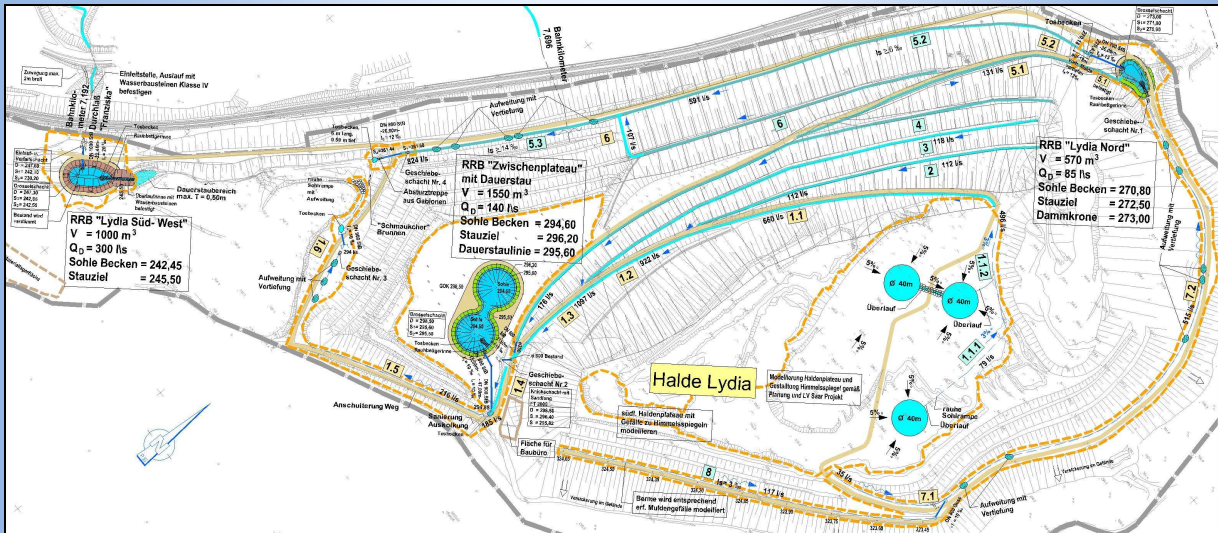


PLANUNGSTEAM JAKOBS GÄNSSLE GMBH

REGENWASSERABLEITUNG UND -BEWIRTSCHAFTUNG

Projekt: Gesamtentwässerung Halde Camphausen (Lydia)
im OT Fischbach der Gemeinde Quierschied



Auftraggeber: MGG

Gesellschaft für Flächenmanagement und Landschaftsgestaltung mbH

Leistung: Objektplanung LP 1, 2, 3, 4, 5 und 6

Beschreibung: Die ausgearbeitete Gesamtkonzeption für die Entwässerung der Halde Lydia besteht aus einer Kombination von offenen Muldengräben zur Regenwasserableitung und 3 Regenrückhaltebecken zur Zwischenspeicherung mit gedrosselter Ableitung. Weiter wurden auf der Plateaufläche 3 Landschaftsspiegel (Dauerstau) geplant, in denen Oberflächenwasser zurück gehalten wird und nicht unbedeutliche Mengen verdunsten.

Umfang: 2.400 m Mulden (ohne Westflanke)
3 Regenrückhaltebecken (570 m³, 1000 m³ und 1.550 m³ Speicher)
Sanierung Bahndurchlass km 7,192

Baukosten: Brutto rd. 1,0 Mio. € (ohne Modellierung Plateau)

Bearbeitung: Januar 2004 - Juli 2005