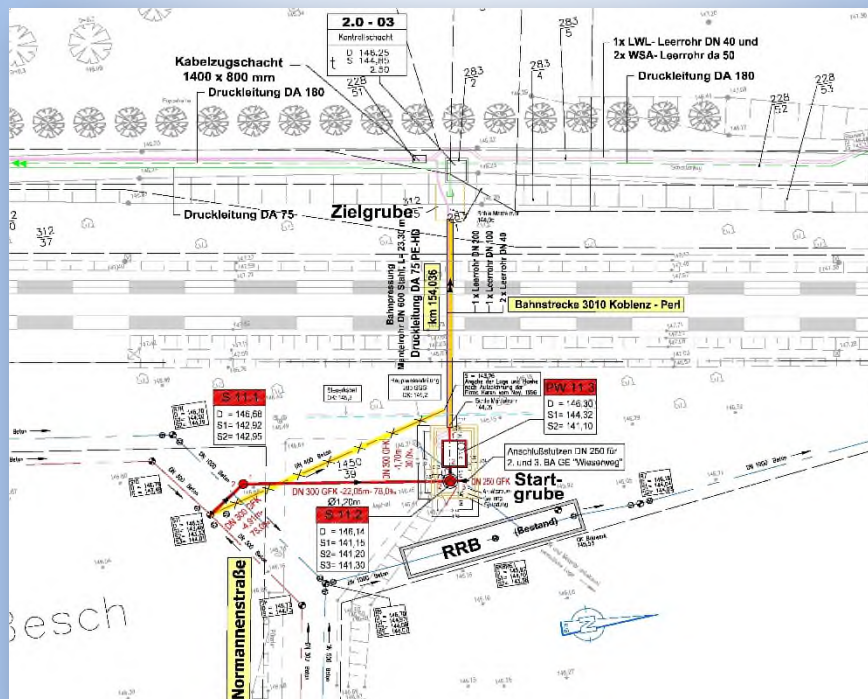


PJG

PLANUNGSTEAM JAKOBS GÄNSSLE GMBH

ABWASSER

Projekt: AWA Perl
HS Perl – Nennig
PW GE „Wieser Weg“ in Besch



Auftraggeber: Entsorgungsverband Saar

Leistung: Objektplanung LP 1 – 7 und 9 sowie Örtliche Bauüberwachung und Sige-Koordination

Beschreibung: Gemäß der Gesamtkonzeption für die KA Besch ist vorgesehen, das Gewerbegebiet „Wieser Weg“ über ein Pumpwerk an die Kläranlage anzuschließen.

Umfang:

- PW „Wieser Weg“, $Q_p = 4 \text{ l/s}$
- 24 m Bahnpressung Stahlmantelrohr DN 600
- 29 m SW-Kanal DN 300
- 35 m Druckleitung DA 75 PE-HD

Baukosten: Brutto rd. 0,39 Mio. €

Bearbeitung: Mai 2007 - April 2015