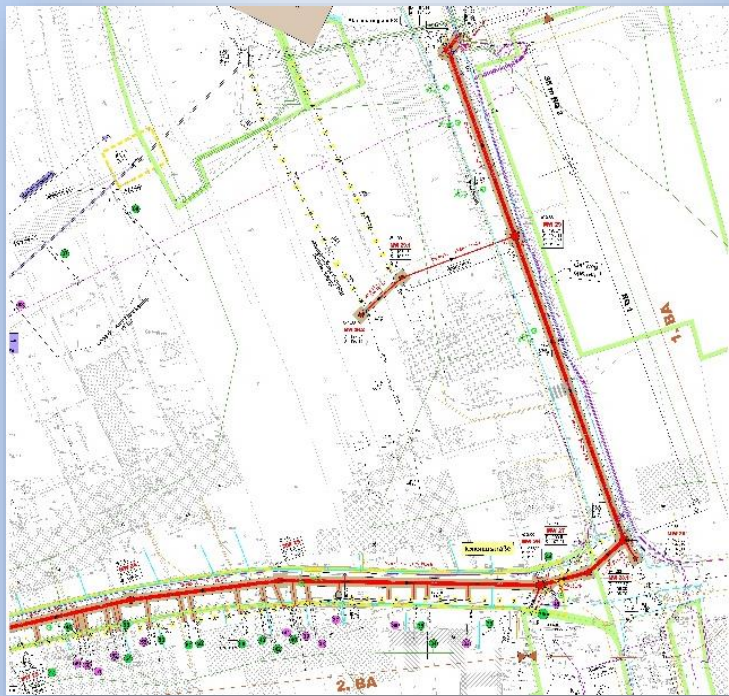


ABWASSER

Projekt: Kanalerneuerung/-sanierung „Am Kirchberg“, Nassastraße sowie „Im Jungholz“ im OT Nassweiler der Gemeinde Großrosseln



Auftraggeber: Gemeinde Großrosseln

Leistung: Objektplanung LP 1 – 9 sowie Örtliche Bauüberwachung

Beschreibung: Neubau der hydraulisch unterdimensionierten und in einem schlechten baulichen Zustand befindlichen Mischwasserkanalisation.

Hinsichtlich der Ausführung ist die Gesamtmaßnahme in 4 Abschnitte eingeteilt:

1. BA: „Am Kirchberg“
 - 150 m DN 800 – DN 900
 - 30 m Bohrung DN 300
2. BA: Untere, mittlere und obere Nassastraße sowie unterer Abschnitt „Im Jungholz“
 - 805 m DN 500 – DN 800
 - 140 m DN 300
3. BA: Oberer Abschnitt „Im Jungholz“
 - 375 m DN 300 – DN 600
4. BA: Talsenke nördl. untere Nassastraße
 - 180 m Inliner DN 400
 - 41 m Pipe-System DN 250
 - 18 m Neubau DN 250

Baukosten: 1., 2., 3. und 4. BA insgesamt rd. 2,31 Mio. €

Bearbeitung: August 2011 – voraussichtlich November 2019