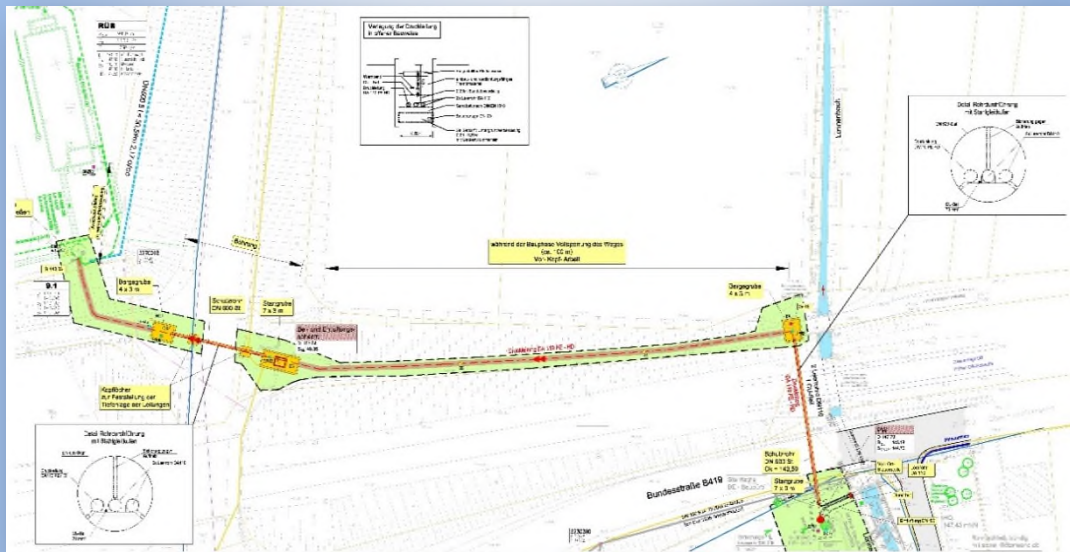


PJG

PLANUNGSTEAM JAKOBS GÄNSSLE GMBH

ABWASSER

Projekt: Pumpwerk „Auf'm Büchel“ in Perl - Nennig



Auftraggeber: Entsorgungsverband Saar

Leistung: Objektplanung Leistungsphasen 1 - 9 und Örtliche Bauüberwachung

Beschreibung: Das Wohngebiet „Auf'm Büchel“ in Perl, Ortsteil Nennig entwässerte bisher direkt in einen Vorfluter. Für die Ableitung und Behandlung des Abwassers wurden mehrere Varianten untersucht. In Kooperation mit der Gemeinde Perl wurde ein Pumpwerk geplant, das über eine ca. 200 m lange Druckleitung den Anschluss zur KA Besch gewährleisten wird.

Baukosten: Brutto rd. 0,34 Mio. €

Bearbeitung: Mai 2010 – März 2017