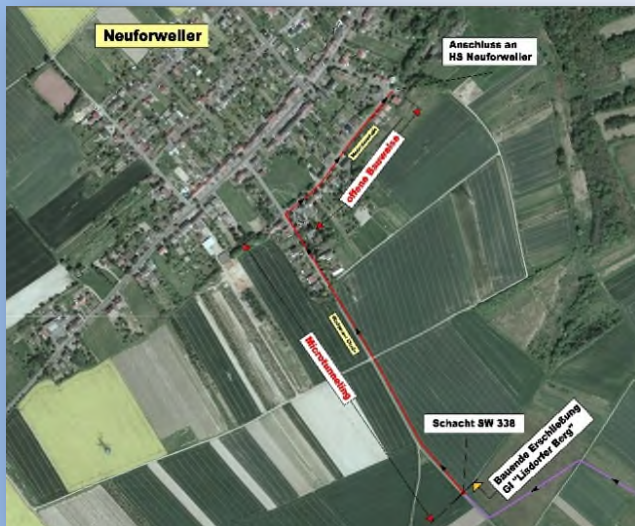


PJG

PLANUNGSTEAM JAKOBS GÄNSSLE GMBH

ABWASSER

Projekt: AWA Saarlouis (380)
HS Neuforweiler
SW-Anschlusssammler GI „Lisdorfer Berg“



Auftraggeber:	Entsorgungsverband Saar und Abwasserwerk Kreisstadt Saarlouis
Leistung:	Objektplanung LP 2 – 9 sowie Örtliche Bauüberwachung und Sige-Koordination
Beschreibung:	Herstellung der SW-Verbindungskanalisation für das GI „Lisdorfer Berg“ vom festgelegten Übergabeschacht nordwestlich des Sablonhofes (Bauende Erschließung) über die Wadgasser- und Medardusstraße bis zum EVS-Kanalstauraum am Beginn des HS Neuforweiler. Gemeinschaftsmaßnahme des EVS und der Kreisstadt Saarlouis.
	Abwicklung in 2 Teilabschnitten:
	Teilabschnitt 1: Medardusstraße – offene Bauweise zur erf. Erneuerung des städtischen Bestandskanals - 370 m DN 1200 - 24 m DN 300 – DN 500
	Teilabschnitt 2: Wadgasser Straße – Neubau Microtunneling - 770 m Rohrvortrieb DN 800
Baukosten:	Teilabschnitt 1 und 2 insgesamt rd. 2,90 Mio. € Brutto
Bearbeitung:	Juni 2011 – Juni 2014