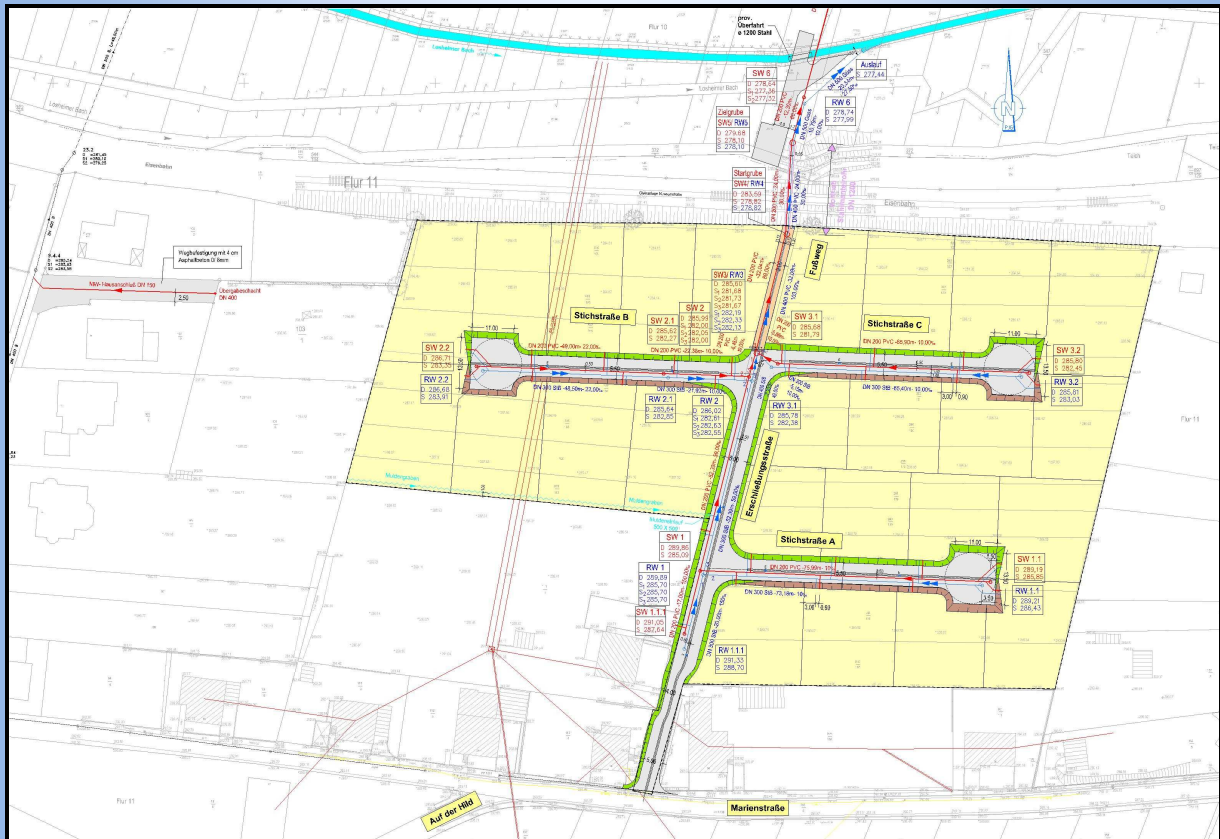


PLANUNGSTEAM JAKOBS GÄNSSLE GMBH

INTEGRIERTE ERSCHLIESSUNGSPLANUNG

Projekt: Wohngebiet „Auf'm Mühlenteich“
Gemeinde Losheim am See, OT Niederlosheim



Auftraggeber: Gemeinde Losheim am See

Leistung: Objektplanung Verkehrsanlage und Entwässerung LP 1 – 9
sowie örtl. Bauüberwachung

Beschreibung: Die Gemeinde Losheim am See hat im OT Niederlosheim das Wohngebiet „Auf'm Mühlenteich“ erschlossen. Mit dem rd. 2,3 ha großen Baugebiet wurden 25 Neubaugrundstücke geschaffen.

Umfang: 780 m DN 200 – DN 500 (PVC-U, StB, GGG)
22 m Bahndurchpressung DN 1200
2.000 m² Verkehrsflächen

Baukosten: Brutto rd. 0,50 Mio. €

Bearbeitung: März 2005 – Oktober 2006