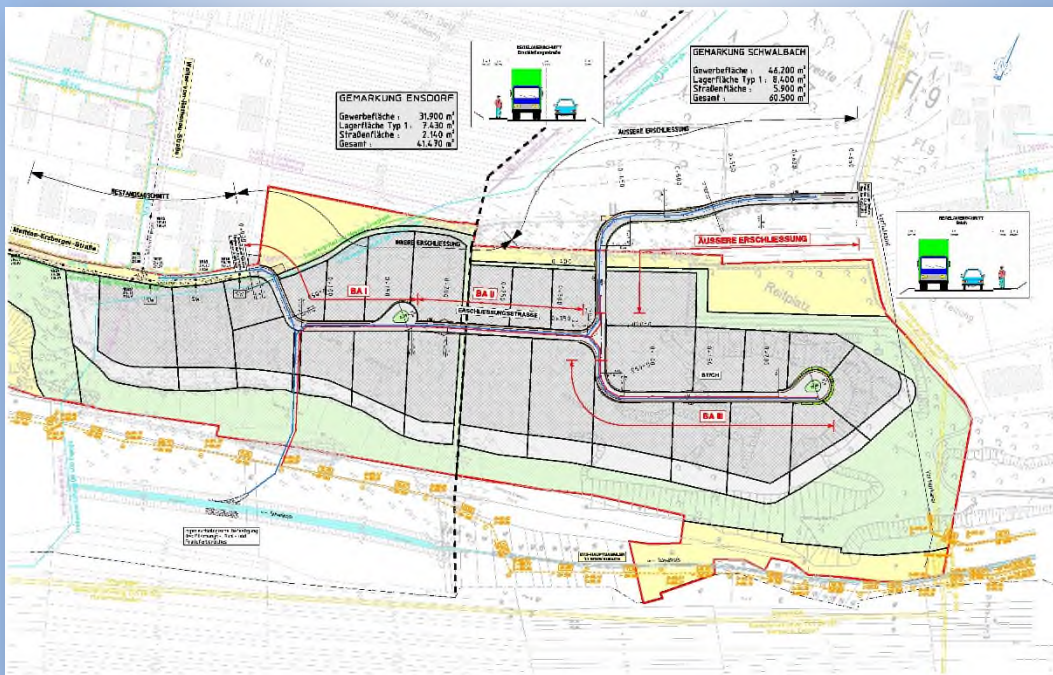


INTEGRIERTE ERSCHLIESSUNGSPLANUNG

Projekt: Erschließung des GE Kohlenlagers „Griesborn“,
Gemeinden Schwalbach und Endorf



Auftraggeber: MGG Montan-Grundstückgesellschaft mbH

Leistung: Machbarkeitsstudie Entwässerung, Versorgung und verkehrliche Erschließung

Beschreibung: Die Fläche der ehemaligen Bergehalde Griesborn sollte hinsichtlich einer gewerblichen Folgenutzung untersucht werden. Das rd. 17,3 ha große Areal liegt zu etwa einem Drittel auf Endorfer und zu zwei Dritteln auf Schwalbacher Gemarkung.

Für die innere Erschließung wurden 2 Varianten betrachtet:

Variante 1: Alleinige Erschließung Teilfläche Endorf (Minimallösung)

Variante 2: Gemeinsames GE Kohlenlager Griesborn - Gemeinde Schwalbach und Endorf

Baukosten: Brutto rd. 2,30 Mio. € (einschl. Verbindungsstraße nach Schwalbach sowie Strom-, Gas- und Wasserversorgung)
(Variante 2)

Bearbeitung: November 2005 – Dezember 2005