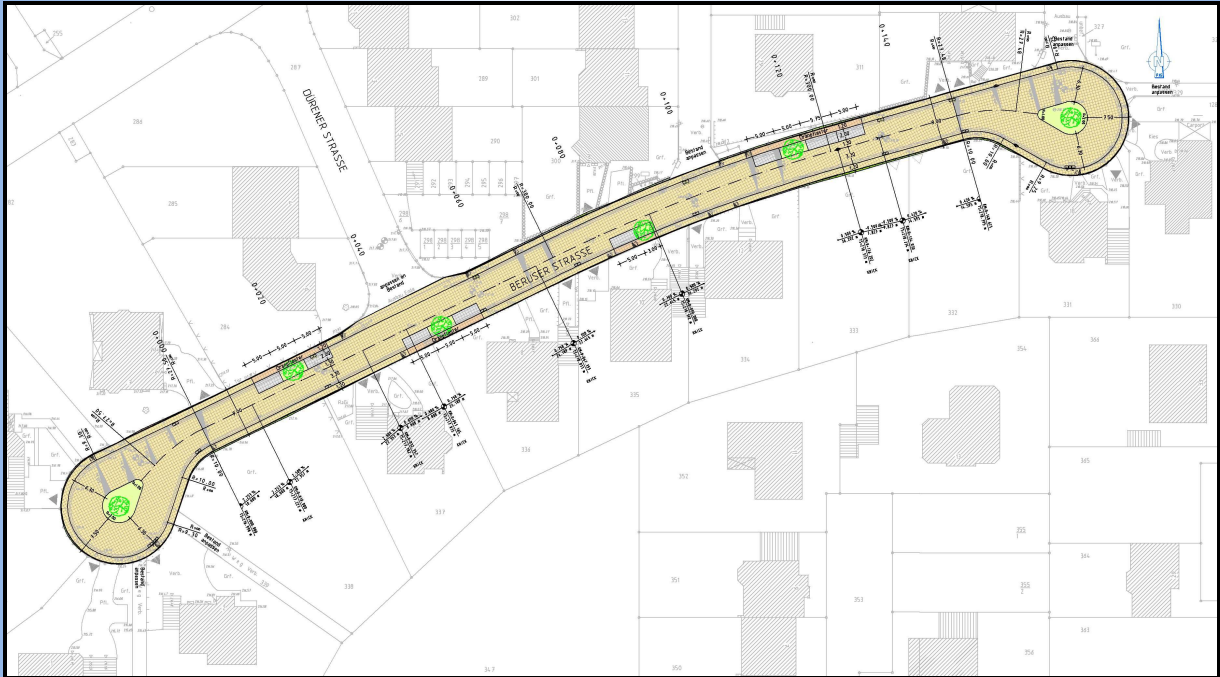


# PLANUNGSTEAM JAKOBS GÄNSSLE GMBH

## STRASSENPLANUNG

Projekt: Endausbau der Beruser Straße in Saarlouis - Picard



**Auftraggeber:** Kreisstadt Saarlouis

**Leistung:** Objektplanung Verkehrsanlage LP 3 – 5

**Beschreibung:** Planung des Endausbaus der Beruser Straße im Saarlouiser Stadtteil Picard unter Berücksichtigung der aktualisierten Standardvorgaben der Bauverwaltung. Besonderes Augenmerk galt hierbei den Flächen für den ruhenden Verkehr, die mit durchlässigem Pflasterbelag angelegt wurden. Die Gesamtausbaulänge betrug ca. 200 m inkl. zwei Wendeanlagen

**Baukosten:** Brutto rd. 0,165 Mio. €

**Bearbeitung:** Januar 2005 – März 2005